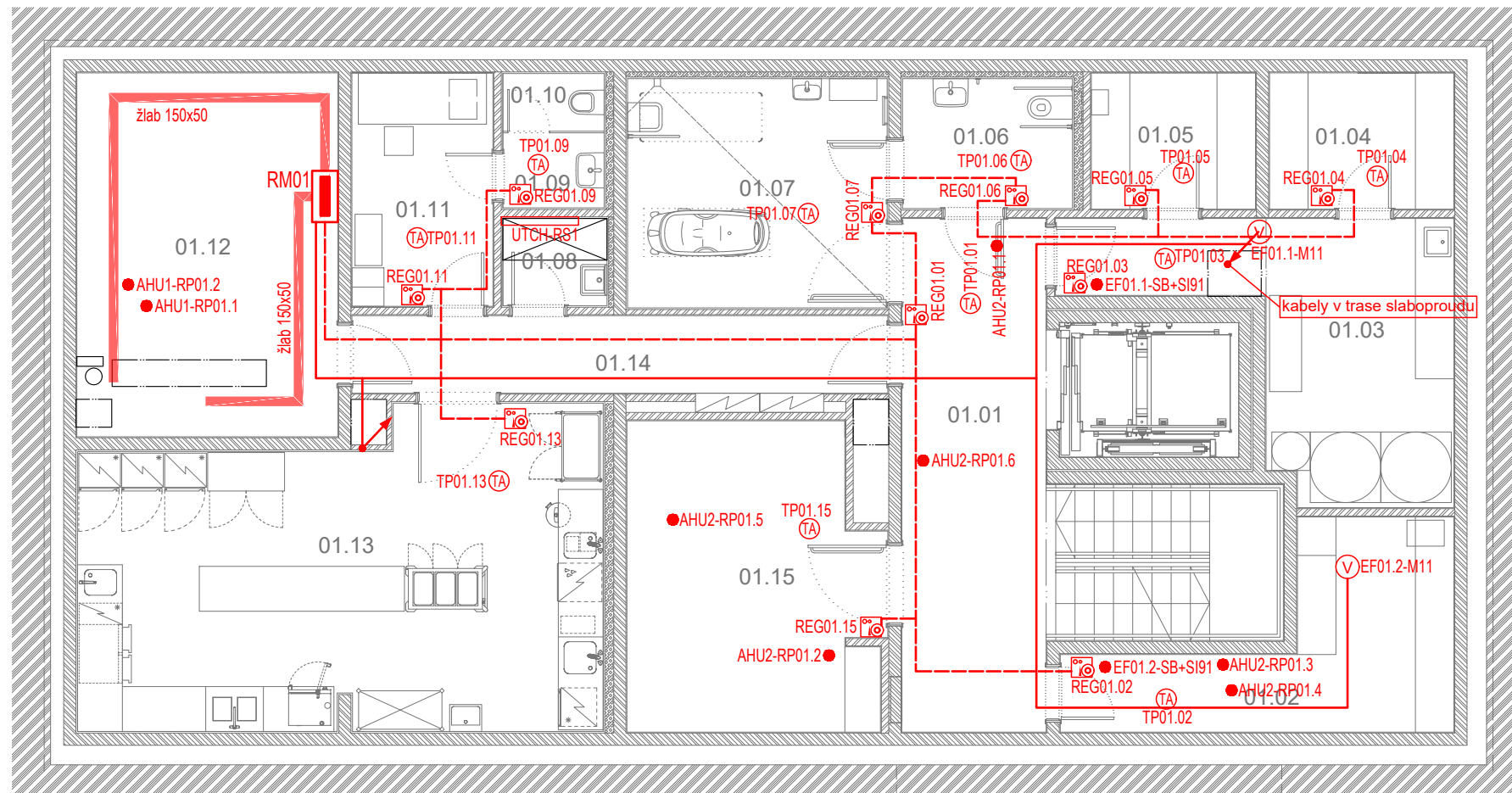


3NPE, 230/400V, 50Hz, TN-S
2-24V 50Hz/IT (PELV), 2-24V DC/IT (PELV)

Pozn.: Přesné umístění koncových prvků dle projektu příslušné technologie.



Č.M.	ÚČEL	PLOCHA
01.01	Chodba	18,0 m ²
01.02	Sklad infekčního odpadu	12,2 m ²
01.03	Prádelna	17,3 m ²
01.04	Sklad prádla	6,1 m ²
01.05	Sklad zdravotních pomůcek	5,4 m ²
01.06	WC inv.	5,6 m ²
01.07	Koupelna s vanou	14,8 m ²
01.08	Úklidová komora	2,4 m ²
01.09	Předsíňka WC	1,7 m ²
01.10	WC personál přípravy	1,5 m ²
01.11	Zázemí přípravy	8,1 m ²
01.12	Technická místnost	22,1 m ²
01.13	Příprava pokrmů	39,1 m ²
01.14	Chodba	10,0 m ²
01.15	Snoezelen	19,4 m ²

Autor návrhu a hlavní architekt projektu

Zpracovatel PD



HLAVATÍ ARCHITEKTI
Týnská 21, 110 00 Praha 1
+420 702 903 547
info@hlavati-architekti.cz

TZB design s.r.o.

Malý Okrouhlík 7/1039, 182 00 Praha 8
+420 732 933 758
mysicka@tzb-design.cz

POBYTOVÁ ODLEHČOVACÍ SLUŽBA ZÁBŘEH - SUŠILOVA

Místo stavby	Sušilova 1375/41, Zábřeh, 789 01	Stupeň projektu	DPS
Investor	Město Zábřeh	Měřítko	1:100
Zodpovědný projektant	Lukáš Jarath	Formát	3 x A4
Vypracoval	Jiří Nůsek	Datum	01/2024
Část	D.1.4 Technika prostředí staveb	Číslo paré	
	D.1.4.6 Měření a regulace		
Objekt	SO 01		
Název přílohy		Číslo přílohy	099
PŮDORYS 1.PP			